

WA5351 企业级双频入墙式 无线接入点产品规格书

南京智达康无线通信科技股份有限公司

Tel: +86 25 83652866

Fax: +86 25 83652799

Web: <http://www.zcom.com.cn>

修订历史

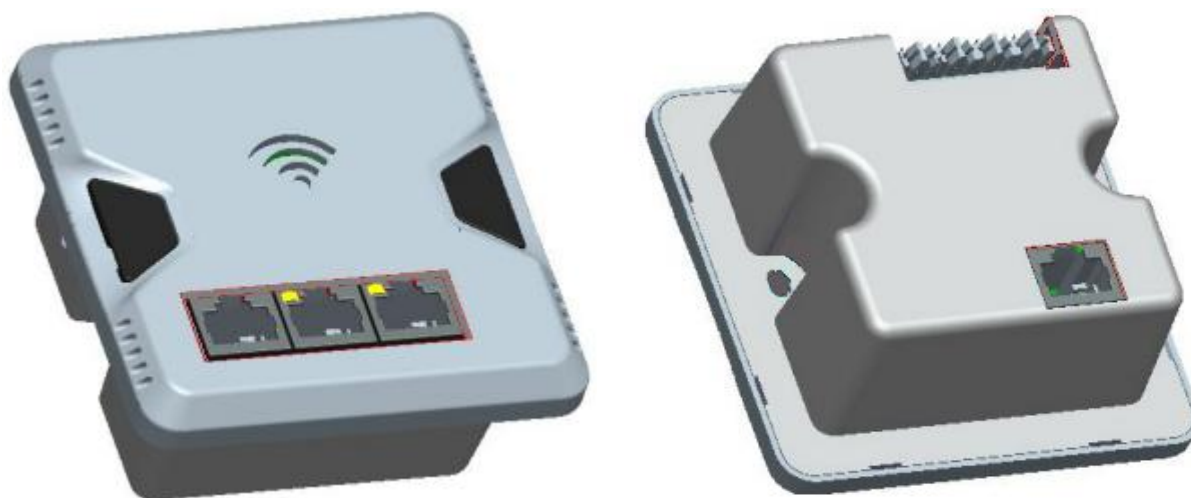
版本	日期	作者	修订内容
1.0	2017-7-10	Halfish	New Release

目 录

第一章	产品概述.....	4
1.1	外观.....	4
1.2	产品简介.....	4
1.3	产品特点.....	4
第二章	产品规格.....	5
2.1	硬件规格.....	5
2.2	软件规格.....	5
2.3	物理及环境规格.....	6
第三章	产品典型应用.....	7
3.1	应用特点.....	7
3.2	典型拓扑.....	7

第一章 产品概述

1.1 外观



1.2 产品简介

WA5351是南京智达康无线通信科技股份有限公司面向行业应用设计的一款入墙式双频无线接入点。它外观采用国标86mm面板设计，一体化内置天线，可以方便的安装到室内的接线盒上，不破坏室内原有装修设计。

WA5351符合IEEE 802.11a/b/g/n/ac标准，可连接笔记本、平板电脑、智能手机等无线终端设备。它支持瘦AP模式，可配合智达康任意一款无线控制器，便于集中管理、配置和升级维护。它同时支持胖瘦AP模式切换，当无线控制器出现故障时，可切换成胖AP模式，不影响用户上网体验，真正做到用户上网无感知体验，是一款优质的无线解决方案。

WA5351安装简单，是酒店、学校、医院等行业无线网络应用中不可或缺的关键设备。

1.3 产品特点

- ◆ 面板式国标86mm面板设计；
- ◆ 业界领先的IEEE802.11ac无线标准；
- ◆ 智能PoE供电技术；

第二章 产品规格

2.1 硬件规格

特性	描述		
CPU	QCA9531		
内存	512M Byte		
Flash	128M Byte		
输出功率(±2 dBm)	IEEE 802.11b	1~11Mbps	15
	IEEE 802.11g	6Mbps	15
		54Mbps	10
	IEEE 802.11gn(HT20)	MCS0	14
		MCS7	8
	IEEE 802.11a	6Mbps	15
		54Mbps	10
	IEEE 802.11an(HT20)	MCS0	14
		MCS7	8
	IEEE 802.11ac(VHT20)	MCS0	14
		MCS7	8
		MCS9	7
天线类型	2G: 2 dBi 5G: 5 dBi		
以太网口	三个 10/100Mbps 自适应 LAN 一个 10/100Mbps 自适应 WAN		
Reset Button	一个		
指示灯	LAN, WLAN		
工作电压	PoE 供电, 符合 802.11af 标准, <5W		

2.2 软件规格

协议	TCP/IP, IPv4, IPX, NetBEUI, CAPWAP
无线模式	802.11 b/g 802.11 b/g/n 802.11 ac
工作模式	瘦 AP 模式 胖 AP 模式
AC 管理模式	本地转发 集中转发
瘦 AP 发现方式	DHCP 发现 DNS 发现 静态 IP 发现

WLAN 基本功能	输出功率控制 速率选择
WLAN 特性	16 个 VAP 基于 VLAN/MAC 的流量控制 基于流量/用户数负载均衡 WMM 数据隧道加密
11n 特性	HT 保护模式 A-MPDU 聚合 A-MSDU 聚合 短 GI 扩展信道保护模式 信道模式 (20M/40M)
WLAN 安全	数据加密: 64/128 bit WEP, TKIP, AES 认证: 开放系统/WPA-PSK/WPA2-PSK/802.1x/WPA (2) 防火墙: 防 Dos 攻击/广播风暴抑制 无线隔离 隐藏 SSID MAC 地址接入控制 (1-256) 用户数控制 (1-256)
管理特性	SSH Telnet Web 界面管理 FW 自动升级
诊断功能	用户列表、临近 AP 扫描、IP ping 测试、端口统计

2.3 物理及环境规格

整机尺寸	86mm (L) x 86mm (W) x 42mm (H)
工作温度	0~ 45°C
储存温度	-30 ~ 70°C (相对湿度最大为 95%)
工作湿度	10% ~ 95% (无冷凝)

第三章 产品典型应用

3.1 应用特点

入墙式无线 AP 也叫墙壁式 AP，属于无线 AP 的一种，体积小，因其专门设计为安装至墙壁的普通国际标准的 86 尺寸线盒，可以完美替代房间内的有线网络面板，实现诸如酒店、宿舍、家庭、办公场所等不方便大面积施工的无线覆盖区域覆盖。由于入墙式 AP 体积小，可以灵活部署，POE 供电，集中 AC 控制等，不仅可以实现房间内较好的信号覆盖效果，还能够集中管理成百上千的入墙式 AP 设备。依靠 AC 控制器，可以实现批量修改入墙式 AP 的加密，信道，广告推送，通知下发，设备故障短信报警以及固件升级等功能。

3.2 典型拓扑

